

: -

34000

2005 (143)

..

: -

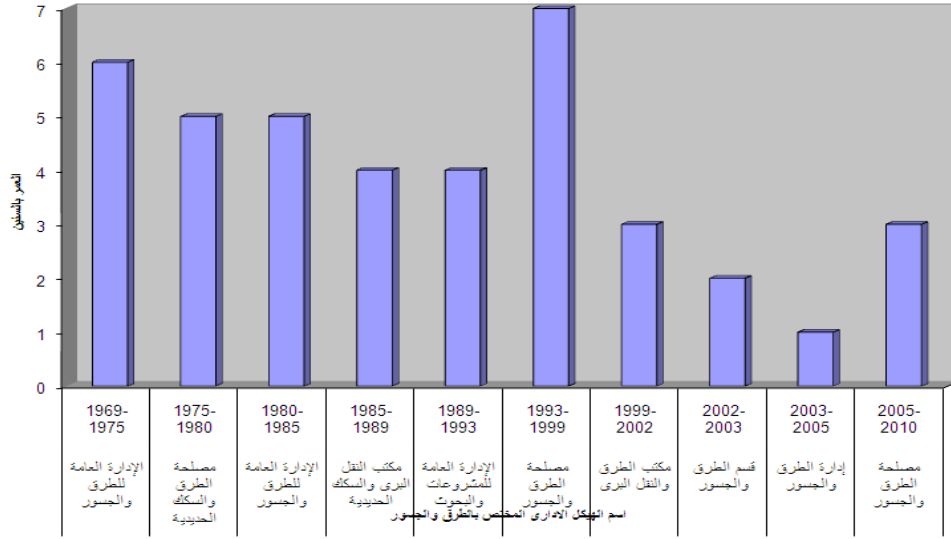
-:

	<b>1975</b>	<b>1969</b>
	<b>1980</b>	<b>1975</b>
	<b>1985</b>	<b>1980</b>
	<b>1989</b>	<b>1985</b>
	<b>1993</b>	<b>1989</b>
	<b>1995</b>	<b>1993</b>
	<b>1999</b>	<b>1995</b>
( )	<b>2001</b>	<b>1999</b>
	<b>2002</b>	<b>2001</b>
	<b>2003</b>	<b>2002</b>
	<b>2005</b>	<b>2003</b>
	<b>2006</b>	<b>2005</b>

	<b>2010</b>	<b>2006</b>
--	-------------	-------------

.( )

**المسميات والعمر الزمني للجهة المختصة بالطرق والجسور**



شغل رقم (1)

:

	1980 -76	1975-73		8,213
1976			1975	2,960
			1970	. 1980
	7,937		1985-81	3,000
			2003-1986	
		2002	1992	
2003				. 24,000

2003

-:

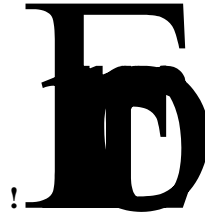
34,000

2009

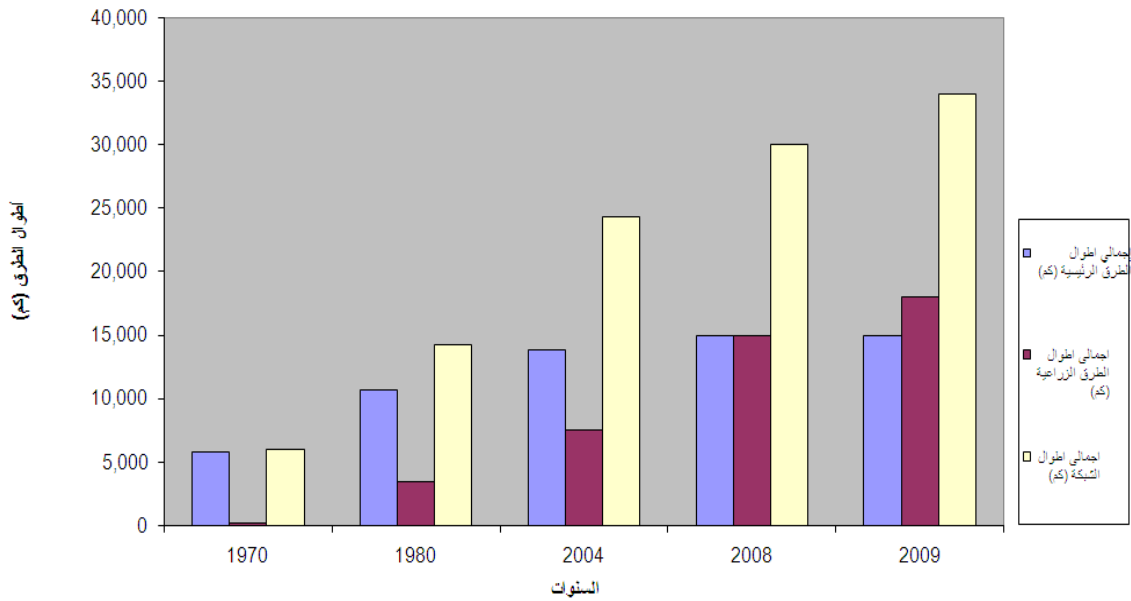
( 15,000)

( 18,000)

2009 1970



اطوال الطرقات المعبدة  
2009-1970



شغل رقم (2)

( 3 )

( . 253,056,362)

1994

( 662,589,006)

2007

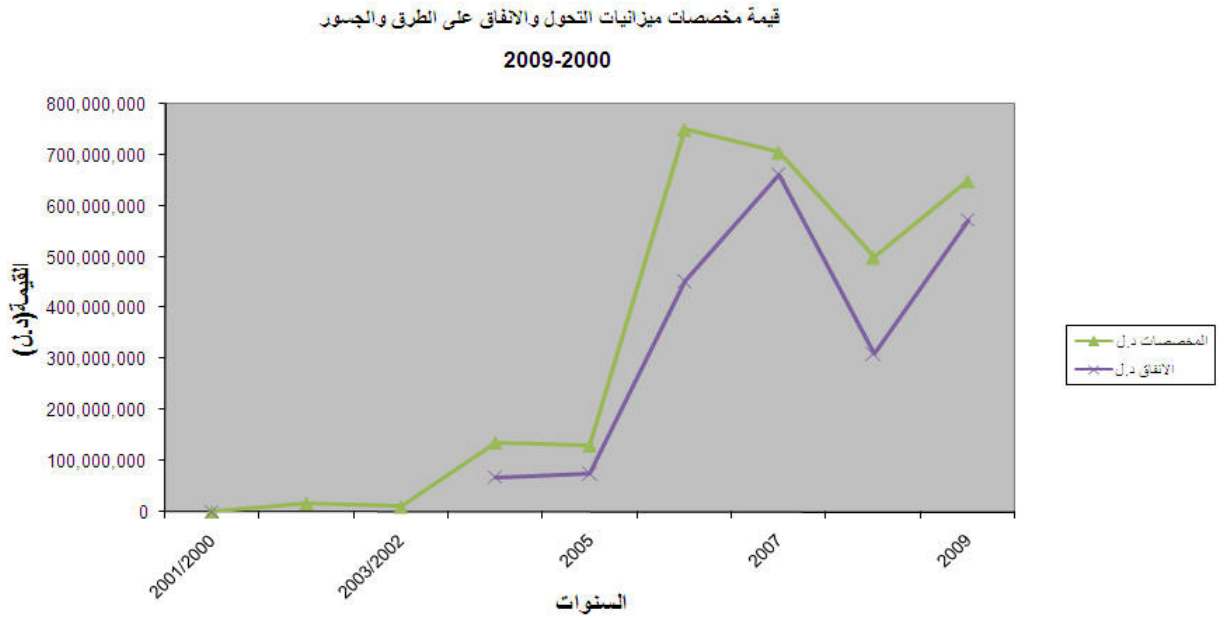
. 1998

2004

1983

( )  
( )

(2009-2005)



شكل رقم (3)

( 2009 2000 )

(1)

:2008-2000

	%	.	.	
	0	0	0	01/00
	/	/	16,118,309	02/01

	/	/	9,500,000	03/02
	50.2	68,088,869	134,543,500	2004
2005/9/30	85.37	75,097,834	130,000,000	2005
	60	453,103,562	750,000,000	2006
	94	662,589,006	704,769,824	2007
	82	465,825,604	568,797,267	2008
حتى 2009/12/31 (مخصصات المصلحة لهذه السنة شاملة قيمة دل 100,000,000 لمشروع طريق القذافي عبر الصحراء).	81.5	529,982,027	650,000,000	2009

( 1 )

: -

2005 (143)

:

-1

-2

-3

-4

-5

-6

-7

-8

-9

-10

-11

:

:

-:

-

-

-

:

-:

-

-

-

:

-:

-

-

-

:

-:

-

-

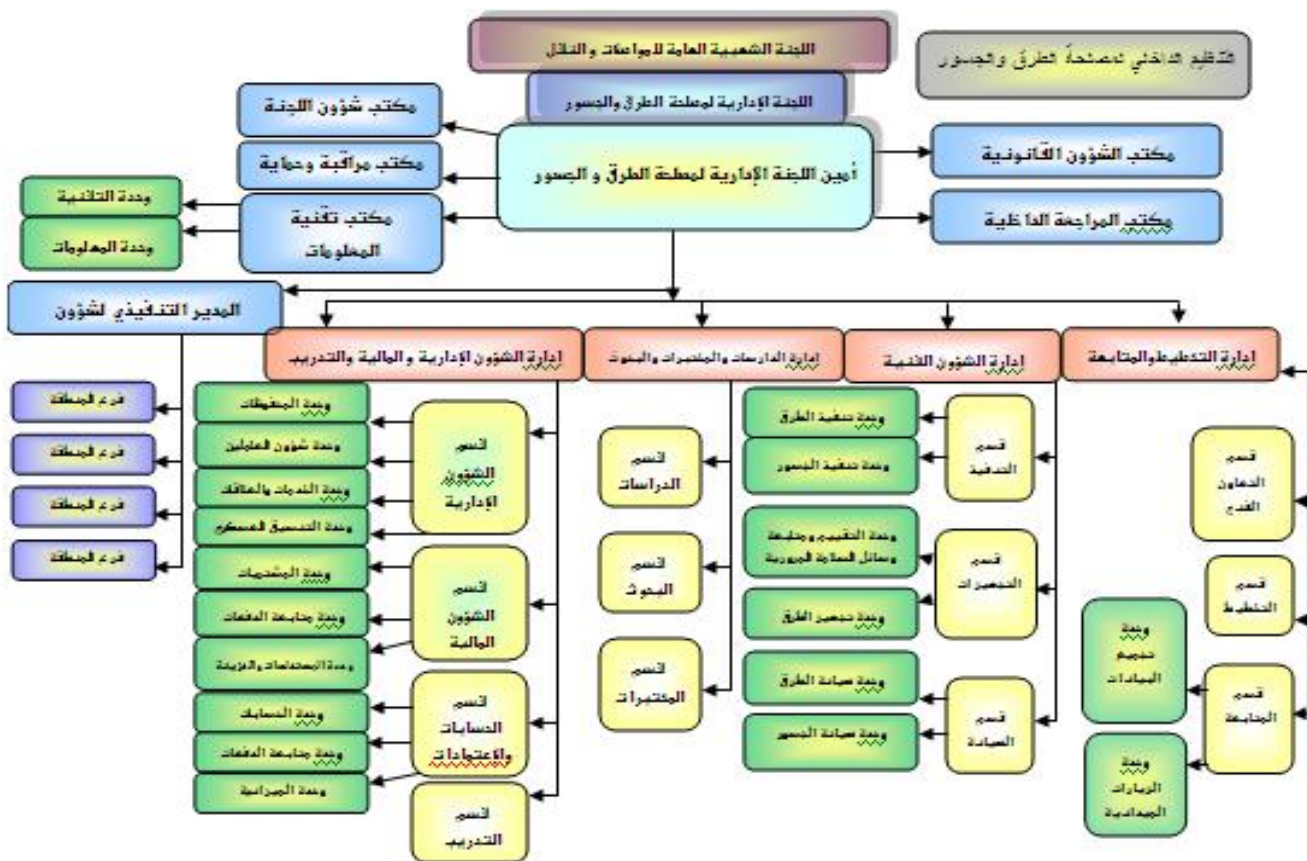
-

-

:

-:

-



. -  
-  
.  
:  
:  
.  
:  
( )  
.  
:  
( )  
.  
)

20 (( )

(20)



( )

.(..... )

: -

34,000

: -

. 1

. 2

. 3

. 4

. 5

. 6

.  
. 1  
. 2  
. 3  
. 4  
. 5  
.  
:

1970

:  
:  
:

:

:

:

( . 5000 )

( . 200 )

:

)

1997 ( 46

:( )

:

.1

.2

(6)

.3

.4

.5

.6

.7

.8

.9

.10

.11

.12

.13

6

.14

4

.15

:

-

(2012 – 2008)

:

-

:



.

.

.

.

.

;

:

.

.

.

. . . .

;

. . . .

.

.

;

;

.

;

.

:

( 5 + 5 )

:

	1700	-
15		-
)	50	
(	.....	
:		
3,409,981		-
)		-
4,780,017,764	(	
2008/9/15	3,802,211,878	
)		-
3,440,620,539		
7,242,832,417		-
(	2012-2008	)

